

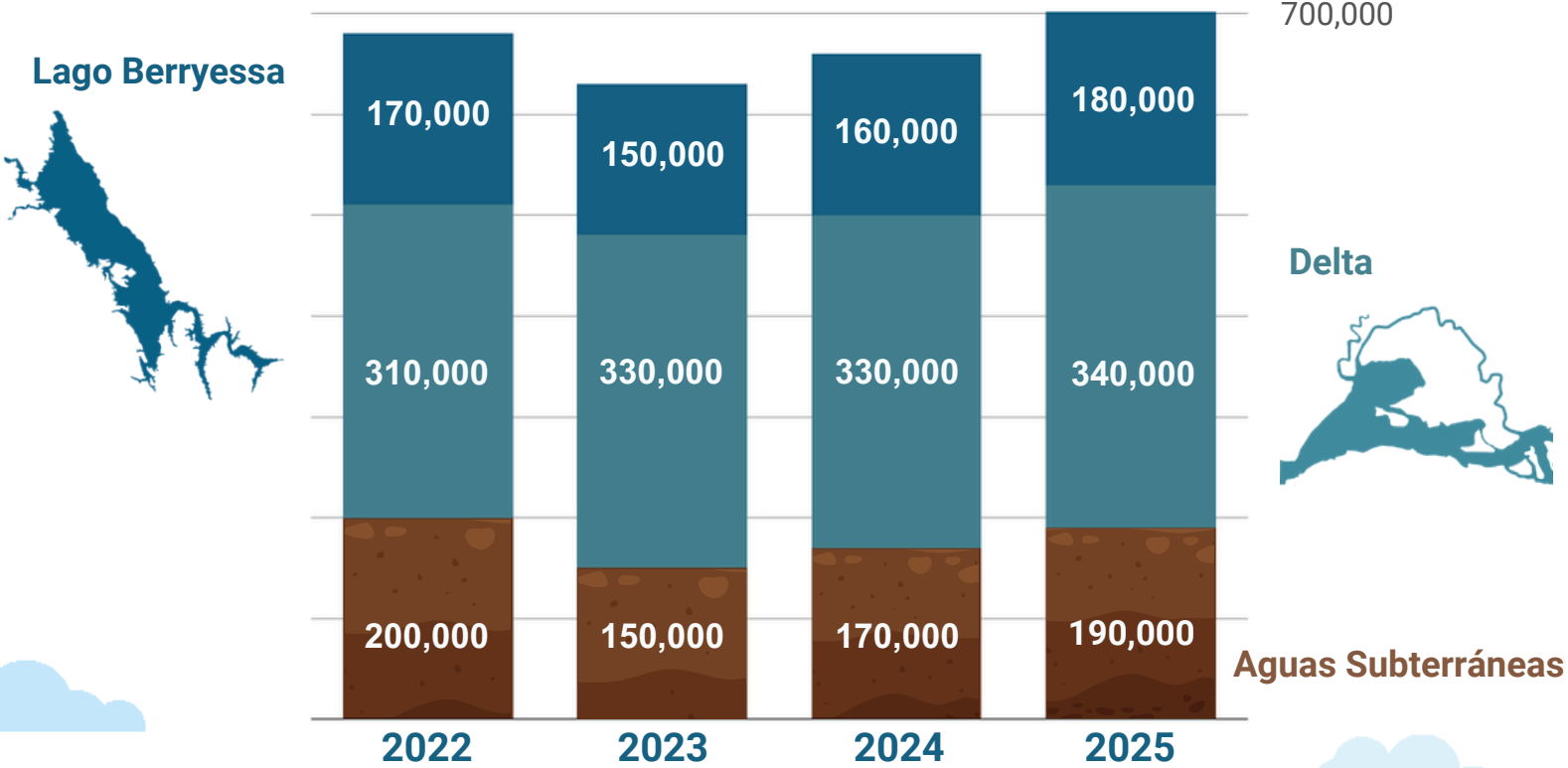


ESTADO DE LA SUBCUENCA DEL SOLANO año hidrológico 2025*

Una instantánea de las condiciones de las aguas superficiales
y subterráneas en la subcuenca del Solano.

*El año hidrológico 2025 desde octubre de 2024 hasta septiembre de 2025

Uso del agua en acres-pie por año hidrológico



Las aguas subterráneas representan aproximadamente un tercio del consumo de agua en la subcuenca. Aunque las precipitaciones fueron similares a las del año anterior, el aumento de las temperaturas este año influye en la demanda de agua.

TRABAJAR HACIA UN FUTURO SOSTENIBLE DEL AGUA



Expansión del Monitoreo

Continuar con el monitoreo temporal, instalar siete nuevos aparatos de monitoreo continuo del nivel del agua y aumentar la red de monitoreo, incluyendo un nuevo pozo cerca de Putah Creek.



Financiación de Implementación y Divulgación

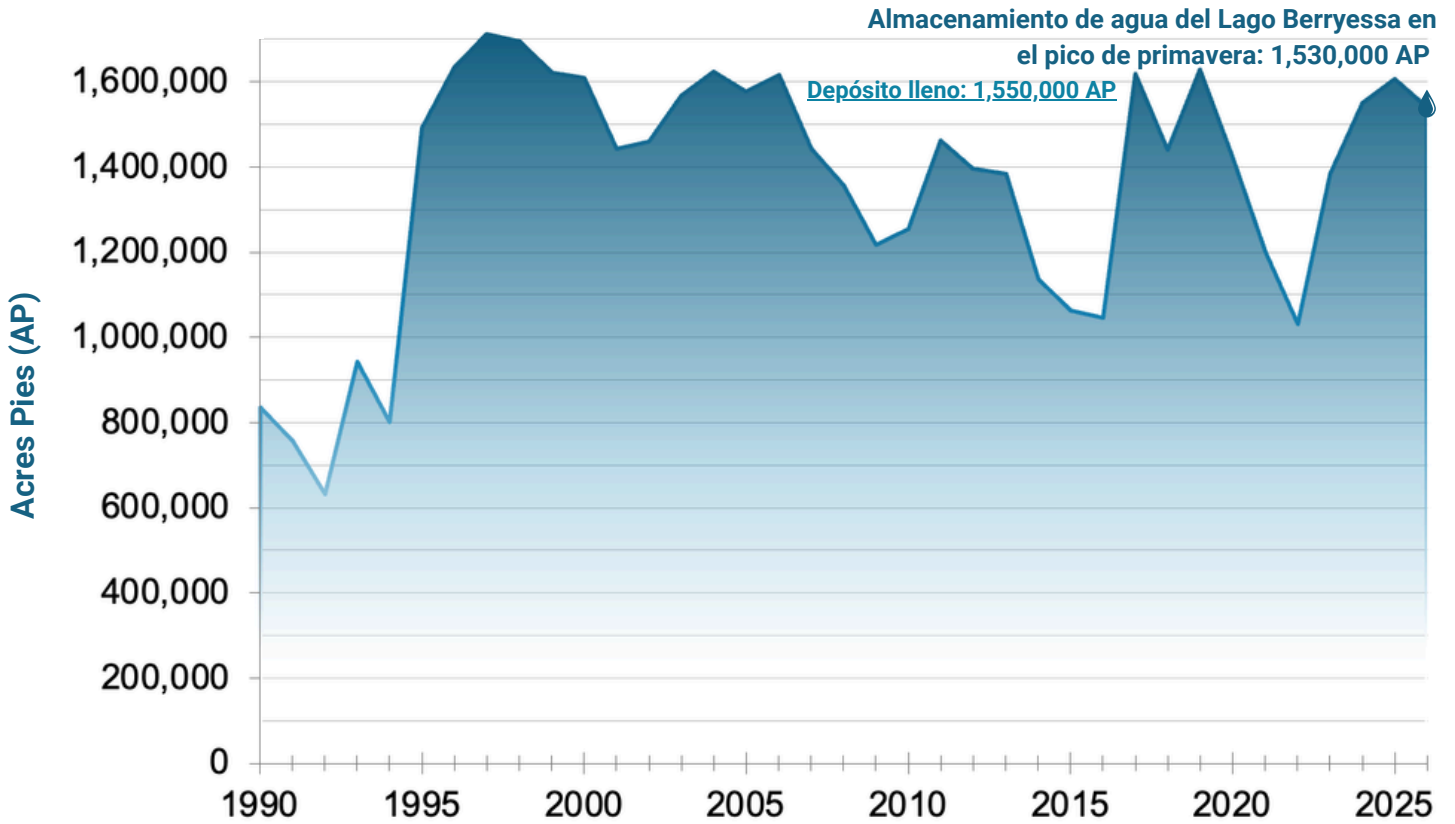
Apoyar actividades de la Ley de Gestión Sostenible de las Aguas Subterráneas a través de la coordinación con los propietarios locales, los Distritos de Conservación de Recursos y las subcuencas adyacentes.



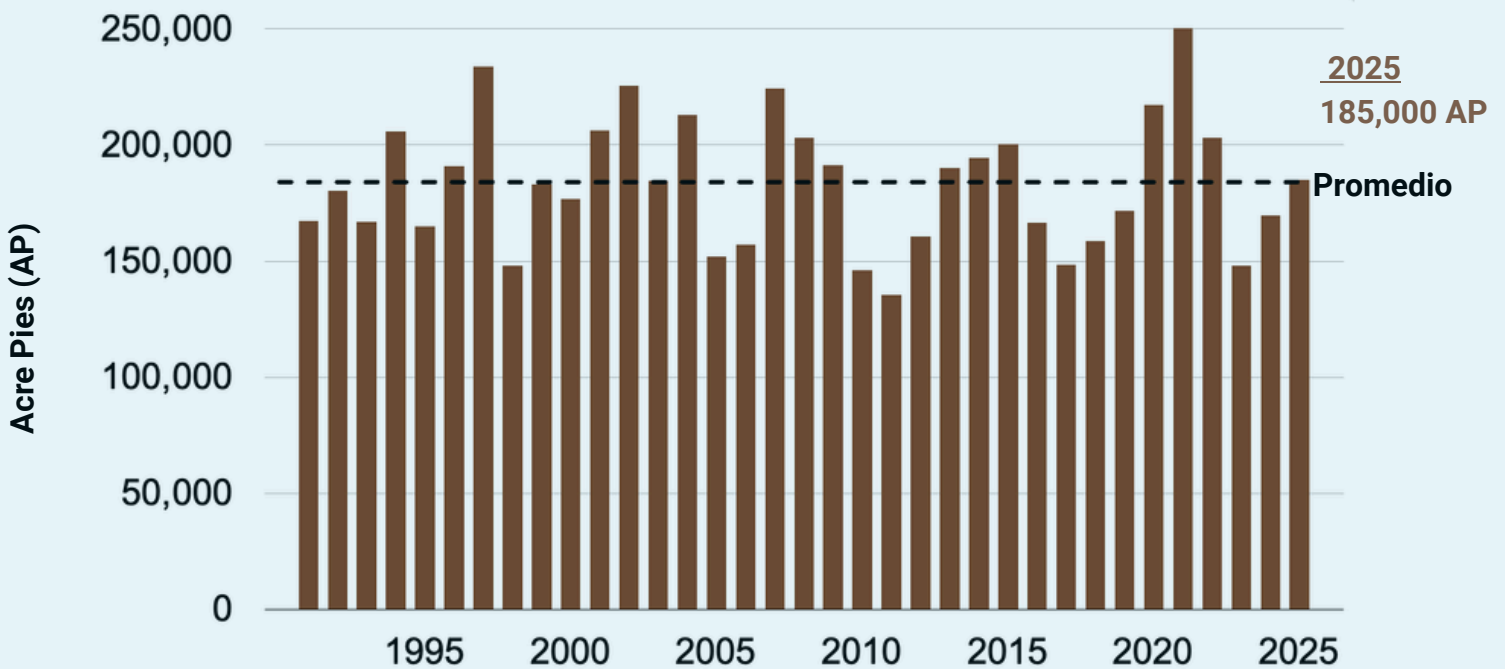
Proyecto de Múltiples Beneficios

Avance tres proyectos piloto de recarga para comprobar cómo las infraestructuras de drenaje y los elementos del paisaje natural pueden captar las aguas pluviales, recargar las aguas subterráneas y mejorar la resiliencia

TENDENCIAS DEL ALMACENAMIENTO DE AGUA



BOMBEO DE AGUA SUBTERRÁNEA



Debemos seguir recargando y aumentando las reservas de agua subterránea en zonas clave para garantizar el suministro de agua durante futuros periodos de sequía.